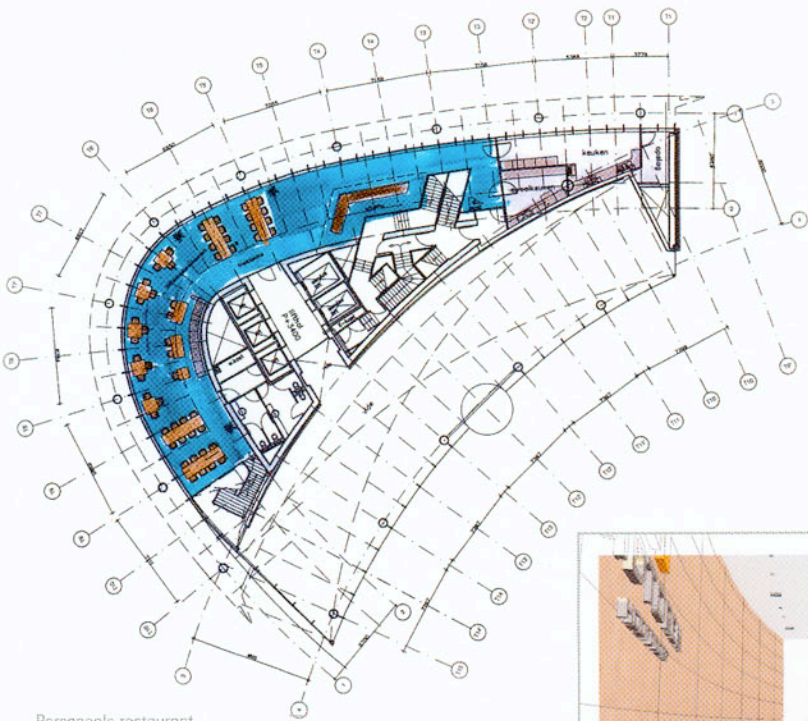


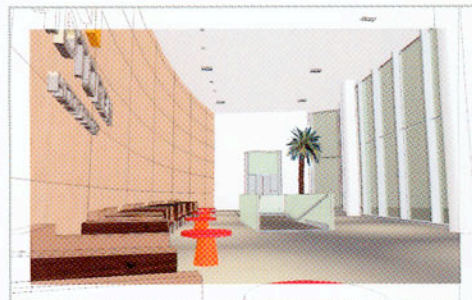


ZUIDTOREN
HOOFDDORP

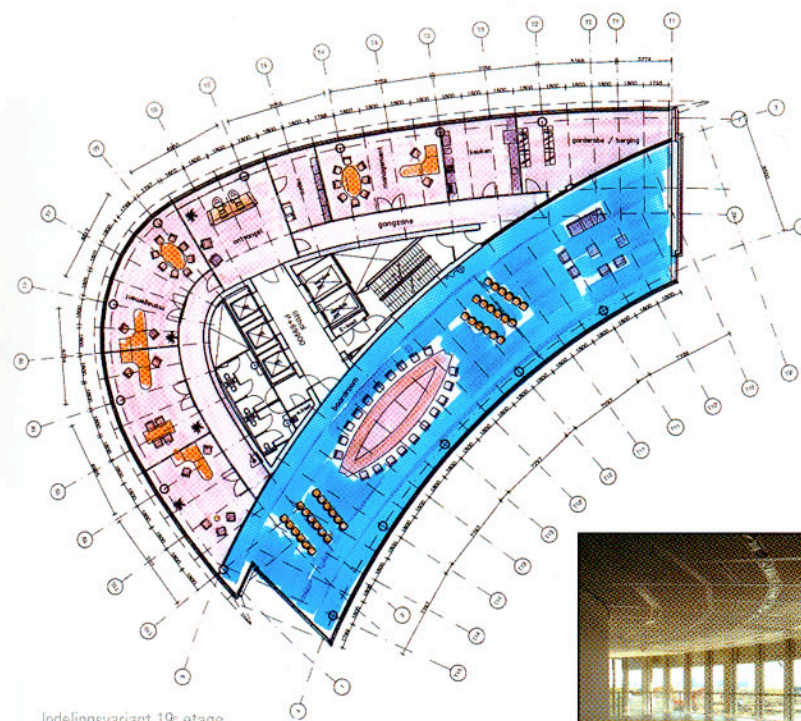
WWW.ZUIDTOREN.NL



Personeels restaurant



de centrale hal



Indelingsvariant 19^e etage



kale ruimte

Van ruimte tot ideaal kantoor

Elke verdieping is voorzien van alle sanitaire voorzieningen en systeemplafonds met verzonken lichtarmaturen. De kantoorruimten zijn per 1,80 meter vrij in te delen.

De verhoogde (computer)vloer maakt de aansluiting van telefoon en hardware overal mogelijk en werkt de bekabeling volledig weg. Op de begane grond is de ideale ruimte voor het bedrijfsrestaurant snel gevonden.

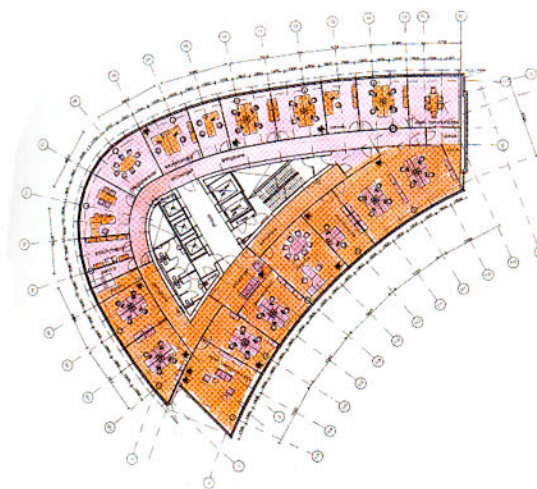
De Zuidtoren leent zich als huisvesting voor bedrijven, die vrijuit en ongeremd willen opereren.

Opleveringsniveau

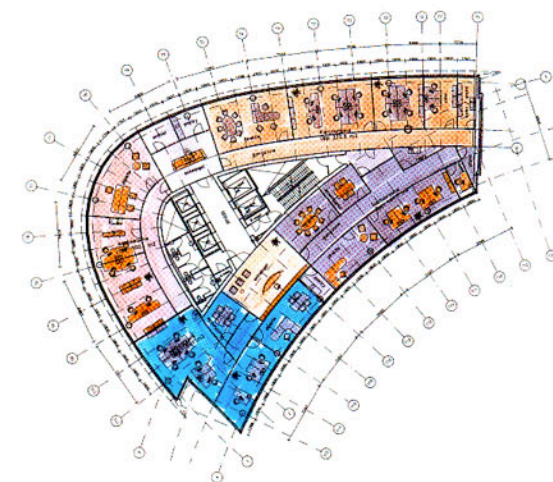
16.539 m² Verhuurbaar vloeroppervlak verdeeld over 19 verdiepingen:

- Parkeergarage onder het pand
- Fraai uitgevoerde, ruime entree
- Hoogwaardige materialen
- 5 Hoogwaardige liften en 1 Shuttle vanuit garage
- Vrij indeelbare kantoorruimten
- Systeemplafonds met verlichting
- Luchtbehandelingsinstallatie met fancoil units in plafonds (warmtelast 45 W/m²)
- Computer/installatievloer
- Optimale geluïdsisolatie
- Energie efficiënt
- Separate containerruimte

Indelingsvariant 2 verhuurbare ruimtes



Indelingsvariant 4 verhuurbare ruimtes





Een passende uitstraling

De Zuidtoren is het hoogste gebouw in Hoofddorp en wijde omgeving. Een niet te missen richtpunt in het modern georganiseerde kantorenpark Beukenhorst-Zuid.

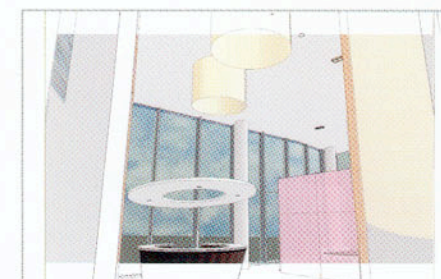
De halfronde toren, met een parkeergarage voor 173 auto's, imponeert vanaf het aanzicht tot aan elk van de 19 verdiepingen. In de ruime entree voelen bezoekers zich welkom en vinden gemakkelijk hun weg naar receptie en liften. Zo'n ontvangst doet recht aan de waarden en normen van uw bedrijf op dit adres.



Bedrijfsrestaurant met buitenterras

Huisvesting op niveau

Hoogwaardige zakenaccommodatie op een internationaal kruispunt. Die vraag wist architectenbureau Kohn Pedersen Fox Associates Int. te beantwoorden met de Zuidtoren in Hoofddorp. Temidden van de moderne hoofdkantoren van Canon, Sanoma Uitgevers, Thomas Cook, Nortel Networks en Buma Stemra verrees 19 verdiepingen hoog een pand met 16.500 m² inspirerend vloeroppervlak. Huisvesting conform het wensenpakket van een bedrijf, dat meespeelt op internationaal niveau en optimaal contact dient te onderhouden.



Artist impressions van de centrale hal