



7

- 4 Deel gevel Leeghwaterkade
- 5 Plattegronden begane grond, tweede verdieping en doorsnede 1:1500
- 1 ingang kantorencomplex
- 2 ingang appartementencomplex
- 3 passage
- 4 appartementen
- 5 kantoor
- 6 vide
- 6 De passage, waar loopbruggen de kantoorblokken met elkaar verbinden
- 7 Deel van de zuidzijde met de balkons van de appartementen.
- 8 Het restaurant



8

# BO UW

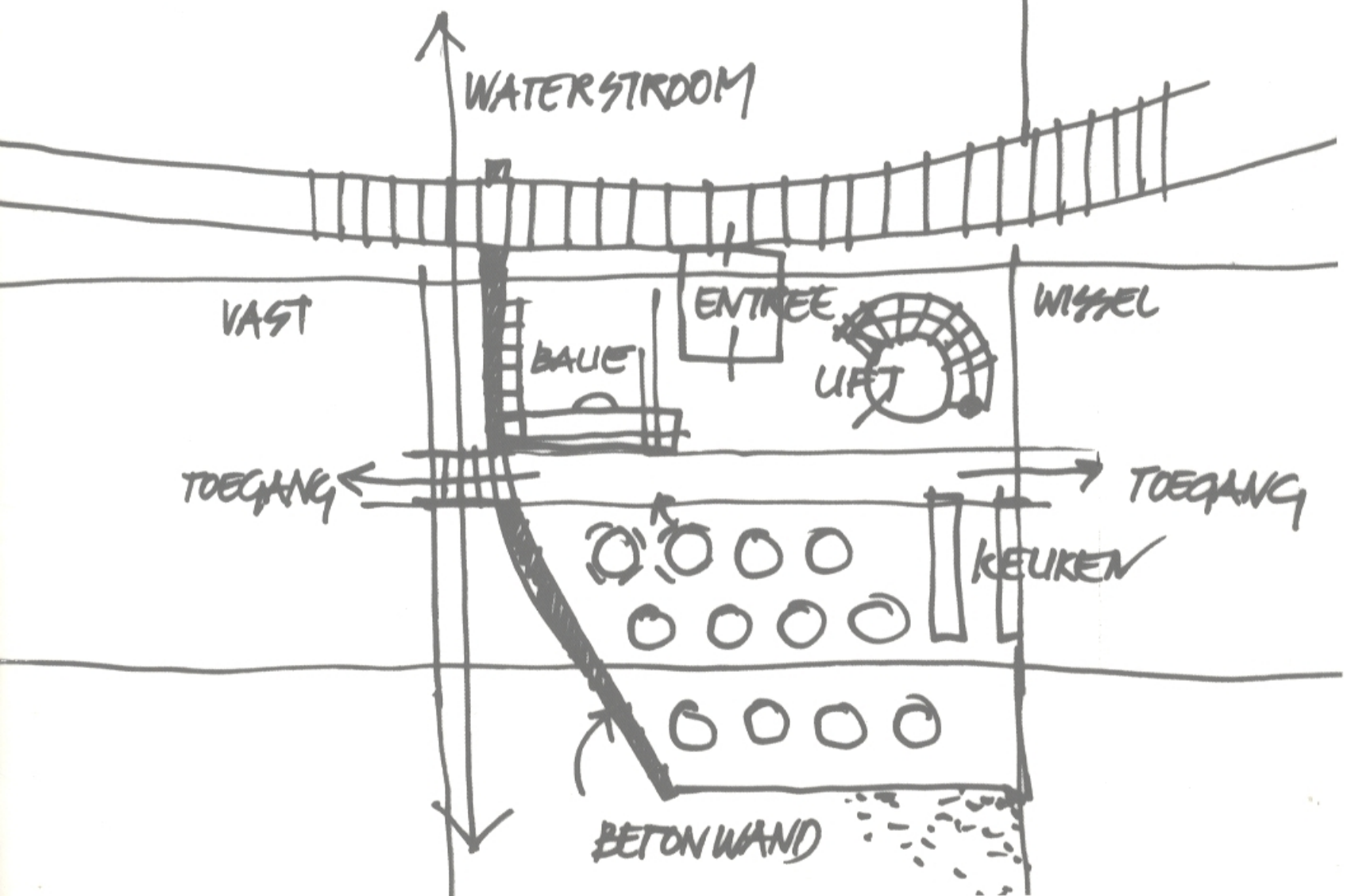
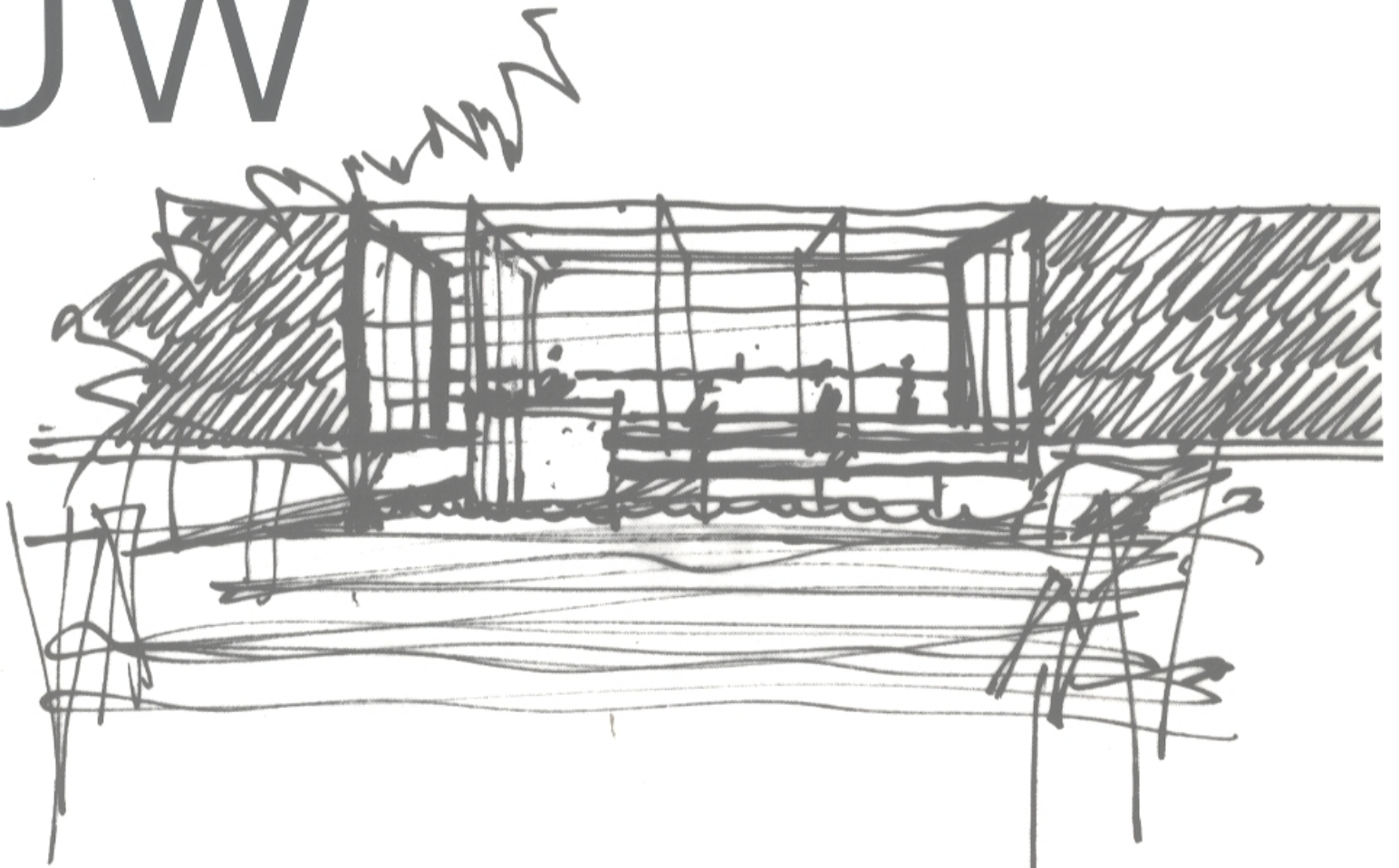
Architectuur  
in Nederland

#01 / 2005

60e jaargang

Interview Jouke Post  
Essay Robert Kromhof

Architectuurdocumentatie  
Museum Belvédère Heerenveen  
Schakelcentrale Wolfheze  
Woningbouw Armada Den Bosch  
Laboratorium TU Delft



Haagse Hoge Huis Den Haag  
*De architectengroep, Amsterdam*



Het nieuwe hoofdkantoor van T-Mobile in Den Haag is opgebouwd uit een negental losse gebouwen, die tot een geheel gesmeed zijn door een glazen envelop. Omdat de gebouwen opgetild zijn is de ruimte ertussen en eronder opgevat als een grote publieke ruimte. Bij slecht weer een ideale buitenruimte voor de gebruikers van de kantoren.

Peter Visser

Het Haagse Hoge Huis, gelegen tussen het station Hollands Spoor en de Haagse Hogeschool bestaat uit zeven, in hoogte, oriëntering en materialisatie variërende, kantoorblokken en twee woonblokken. Een glazen envelop, die het maximaal te bebouwen oppervlak benut, omkadert het complex. De kantoorblokken zijn ten opzichte van de glazen gevels in meer of mindere mate teruggeplaatst, waardoor er een tweede façade is ontstaan.

De diverse blokken zijn een of twee verdiepingen opgetild, of hebben een glazen plint, waardoor een transparant maaiveld is ontstaan. Een ruimte met steeds wisselende doorzichten die de oriëntatie in het complex vereenvoudigen. De zo ontstane 'buitenruimte' kan het hele jaar door benut worden als ontmoetingsplek of restaurant.

#### Atrium en passage

Behalve het omvangrijke atrium is er aan de oostkant een passage door het complex, waaraan commerciële ruimten zijn te vinden. De kantoren ter weerszijden van de passage zijn door loopbruggen met elkaar verbonden.

De glazen overkapping van het complex is 27 meter hoog, te hoog voor een traditionele sprinklerinstallatie. Speciaal voor dit gebouw is een volledig geautomatiseerd brandveiligheidsconcept ontwikkeld waarin zowel opdrachtgever, brandweer en bouw- en woningtoezicht zich kunnen vinden. Ook traditionele verwarming en koeling bleken in dit geval niet haalbaar, daarvoor in de plaats wordt nu gebruik gemaakt van ondergrondse waterreservoirs, voor warme en koude opslag.

#### Gevels

Aan de Waldorpstraat heeft het complex een grote, strakke glazen gevel, waarboven een aantal kantoorblokken uitsteken. Hier is de hoofdingang van de kantoren gesitueerd. Aan de Leeghwaterkade wordt de eveneens strakke gevel doorbroken door de balkons van de appartementen, die zich als het ware buiten het gebouw plaatsen. Aan deze zijde zijn ook de ingangen voor de appartementen te vinden.

#### Interieur

Voor de inrichting van het kantoorgedeelte is interieurarchitect Nino Graziosi van Graziosi Progetti ingeschakeld. Hij richtte de kantoorverdiepingen in en nam ook de centrale voorzieningen voor zijn rekening.

Met de oplevering van het Haagse Hoge Huis is het oostelijk deel van het Laakhavengebied na bijna tien jaar af.

*Ontwerp* Dick van Gameren en Bjarne Mastenbroek

*Uitwerking* Dick van Gameren

*Medewerkers* Willmar Groenendijk; Thomas Bedaux; Ronald Feddes; Lada Hrsak; Javier Calvo

*Opdrachtgever* Fortis Vastgoed ontwikkeling i.s.m. Centacon, Den Haag

*Hoofdaannemer* Bouwbedrijf Friesland, Leeuwarden

*Adviseur constructie* Corsmit, Den Haag

*Adviseur brandveiligheidsinstallaties* Brakel Atmos, Uden

*Interieurontwerp* Graziosi Progetti, Den Haag

*Start bouw* 2002

*Oplevering* 2004

*Bruto vloeroppervlak* 35.000 m<sup>2</sup> kantoren, 3500 m<sup>2</sup> woningen

*Leverancier:*

*Glazen overkappingen brandveiligheidsconcept* Brakel Atmos, Uden

*Foto's* BOUW

- 1 Het enige deel van de kantoren dat buiten de glazen kap uitsteekt
- 2 Gesloten gevel aan de drukke Waldorpstraat
- 3 Deel gevel Waldorpstraat

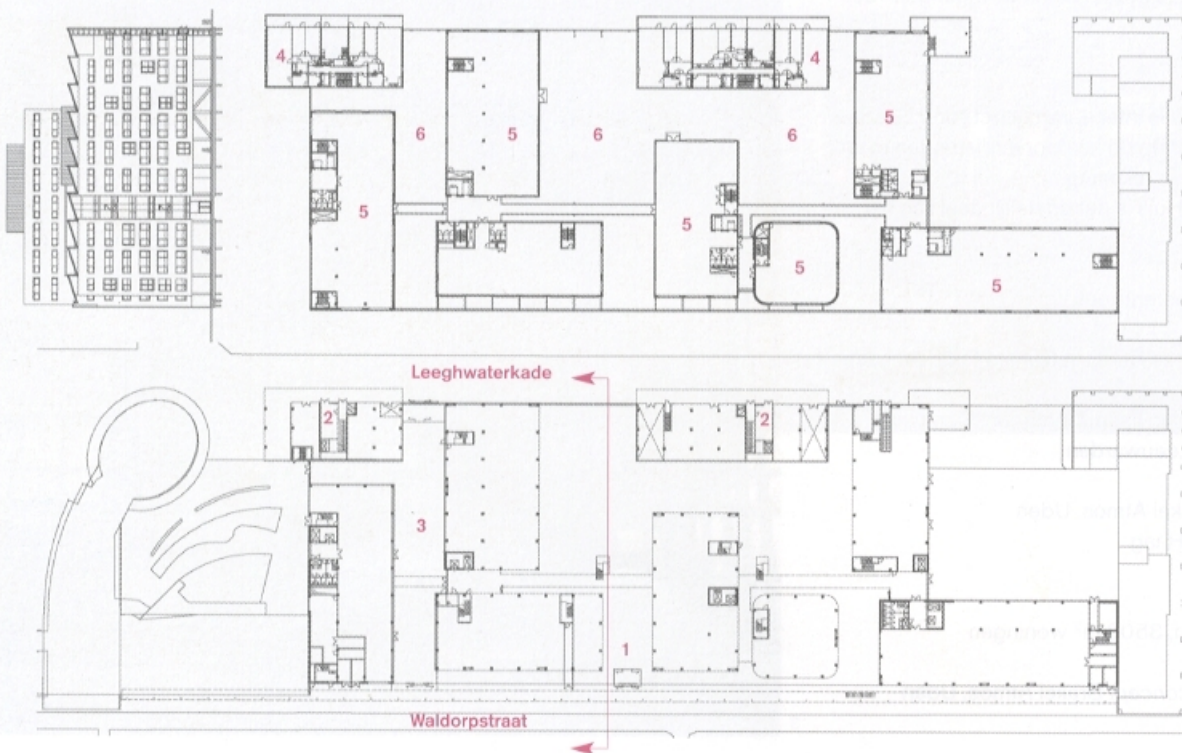




4



6



5